

# Le Pot à l'Envers

Place Durand de Bredon

82200 Moissac

Tél. : 05 63 39 82 51

## Horaires d'ouverture :

**du 4 mars au 2 avril :**

ouverture le samedi de 10h à 18h\*  
et le dimanche de 10h à 13h

**du 3 avril au 2 mai :**

tous les jours sauf le lundi de 10h à 18h\*  
et le dimanche de 10h à 13h

**du 3 au 31 mai :** du mercredi au dimanche de 10h à 18h\*

**du 1<sup>er</sup> au 30 juin :**

tous les jours de 10h à 19h\*, sauf le lundi  
mais ouvert le lundi de Pentecôte (le 5)

**du 1<sup>er</sup> juillet au 31 août :** tous les jours de 10h à 19h\*

**du 1<sup>er</sup> au 17 septembre :** tous les jours de 10h à 18h\*

**du 18 au 30 septembre :**

du mercredi au dimanche de 10h à 18h\*

**du 1<sup>er</sup> octobre au 30 novembre :**

le samedi de 10h à 18h\*, le dimanche de 10h à 13h

**du 1<sup>er</sup> au 17 décembre :**

le vendredi et samedi de 10h à 18h\*  
et le dimanche de 10h à 13h (sauf le dimanche 11 de 10h à 18h\*)

**du 18 au 31 décembre :**

tous les jours de 10h à 18h sauf le lundi\*

\* fermé entre 13h30 et 14h30

<http://www.potiers-terres-neuves.com>

[potalenvers@potiers-terres-neuves.com](mailto:potalenvers@potiers-terres-neuves.com)



Terres Neuves  
du Sud Ouest  
association de céramistes



2017



© 2017 Terres Neuves du Sud Ouest

## Programme des expositions

### Le Pot à l'Envers

Place Durand de Bredon

82200 Moissac

Tél. : 05 63 39 82 51



Terres Neuves  
du Sud Ouest  
association de céramistes



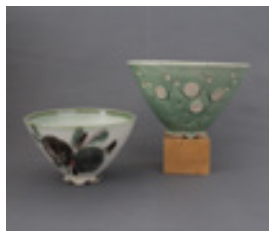
### Danièle Akrich

Grès sgraffité  
Poteries de l'Esperluette  
Rivière basse  
82190 Bourg-de-Visa  
06 52 32 79 71  
danacri@free.fr



### Isabelle Brault

Faïence  
33 rue de l'isère  
31500 Toulouse  
05 61 20 69 23  
07 83 55 81 03  
brault.isabelle@sfr.fr



### Natacha Brosset & Rémy Debouttière

Grès  
L'Oulerie  
46310 Uzech-Les-Oules  
06 84 03 37 79  
natacha.brosset@gmail.com



### Solène Bucci & Benjamin Tailland

Grès décoré  
Poterie de La Remise  
LD La Remise - 46500 Miers  
06 24 06 53 88  
so.bucci@hotmail.fr



### Marion Lebreton

Grés engobé  
et Terres enfumées  
524 bis, Ch. de Bouconne  
31530 montaugut sur save  
05 61 42 03 63  
marion.lebreton@free.fr



### Frédéric Le Fur

Terre vernissée  
la Case - Saint Fort  
82110 Lauzerte  
06 16 04 12 47  
frederiklefur@orange.fr



### Martine Le Fur

Grès  
la Case - Saint Fort  
82110 Lauzerte  
06 19 02 17 06.  
adelinemartine@wanadoo.fr



### Chantal Lumineau

Porcelaine  
Céramuse  
Cézac  
82220 vazerac  
05 63 67 63 75  
chantal.lumineau@wanadoo.fr



### Nicole des Méloizes & Alain Morellini

Terre Graffée  
Rue Basse  
82340 Dunes  
05 63 39 97 76  
amorellini@aol.com



### Françoise Nugier

Grès rouge engobé  
Prat Nau  
81170 SOUEL  
05 63 56 12 00  
06 95 76 85 12  
nugierfrancoise@yahoo.fr



### Pouteau Yves

Bijoux raku  
82200 Boudou  
07 77 90 97 70



### David Robert

Porcelaine sgraffitée  
A Melting Pot  
13 rue Saint-Sauveur  
46700 Puy-L'Evêque  
06 79 98 42 53  
david.ceram@yahoo.fr

## Marie-Pierre Meheust

Terre vernissée

Campredon

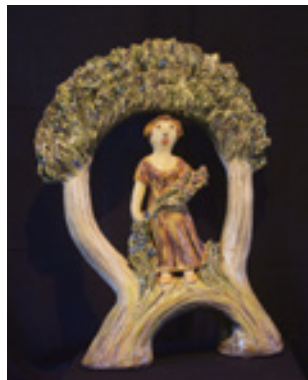
24510 Limeuil

07 82 23 00 70

mariepierre.meheust@orange.fr



L'argile me sert de support pour créer un monde poétique, onirique, décalé où se cotoient, se mélangent végétaux, humains et animaux.



## Martin Dubedout

Terres mêlées & Nériage

Les Terres du Hibou

Chalet du Diligent

46170 Saint Paul de Loubressac

06 22 04 54 94

Site web : <http://lelaboduhibou.fr>

Cette technique est peu commune, car longue et minutieuse. Ce procédé s'apparente à de la marqueterie d'argile et permet un rendu très graphique.



## Maiana Mendiharat

Porcelaine

Chemin d'Akertegarai

64310 ST PÉE SUR NIVELLE

06 35 40 27 17

maianamendi@yahoo.com



Je crée des objets utilitaires en porcelaine. La terre est colorée dans la masse et coulée dans des moules fabriqués à partir de pièces tournées.



## Patricia Masson

Porcelaine et grès

Le Bourg - 24310 Valeuil

06 56 76 07 52

patriciamasson@hotmail.fr

[www.albedocollection.com](http://www.albedocollection.com)



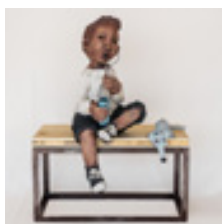
Patricia crée des pièces de la table en porcelaine et en grès ainsi que des objets de décoration pour la maison.



## Natalia Ferre

Grès

Carrer Major 77  
43400 Montblanc  
Espanya / Catalunya  
galerianataliaferre@gmail.com



Talent et sensibilité sont toujours nécessaires pour atteindre l'émotion artistique. De l'argile ses mains font naître des œuvres de tendresse.

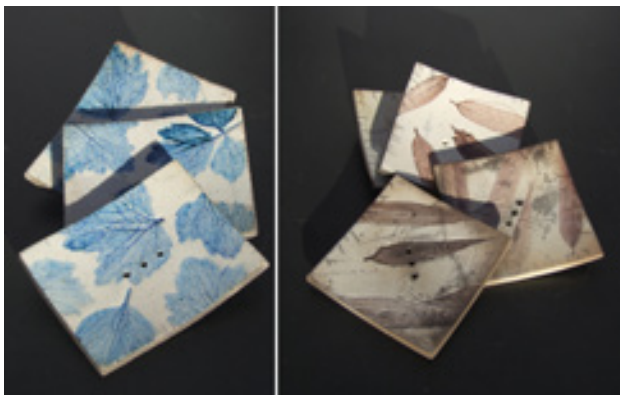


## Marie-Pierre Charpail

Raku, objet déco, sculpture  
Nouzet  
12490 Saint-Rome de Cernon  
06 27 22 96 68  
keramik@orange.fr



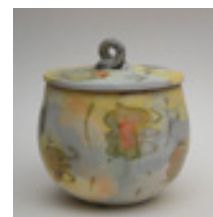
Je ne me lasse pas de la magie et des surprises que la technique du raku réserve.  
Toutes les pièces que je fabrique sont uniques.



## Florence Racine

Terre vernissée

"Le Bel Utile"  
21 place Gambetta  
46170 CASTELNAU MONTRATIER  
05 65 21 89 12

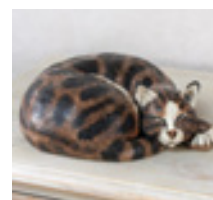


Avec un plaisir de peindre, un amour pour les tissus, le rythme, les couleurs, le mouvement, les vieux tessons retrouvés qui racontent des histoires. J'ai eu envie de raconter les miennes.



## Chris Loubersanes

Faïence  
4 rue des Cédres  
31140 St Loup-Cammas  
06 41 30 35 67  
chrissloub@gmail.com



Depuis la petite enfance je suis fascinée par le monde animalier. Le toucher peluche d'un ânon, l'oeil humide de votre chien, autant de sujets à sculpter.

